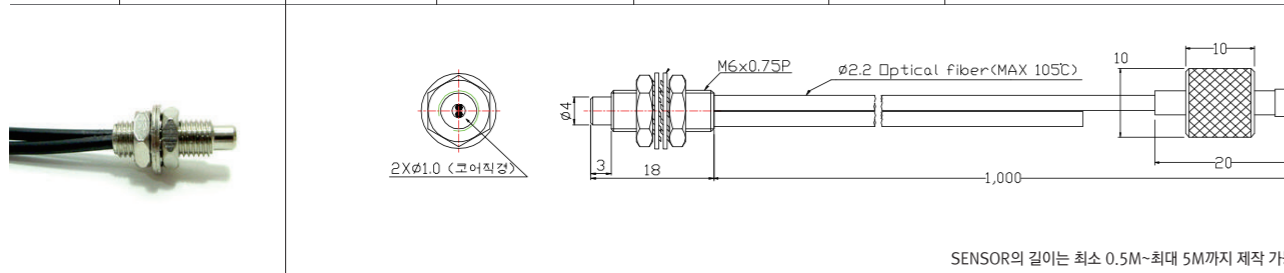


진공용 화이버 유니트 : 고온반사형

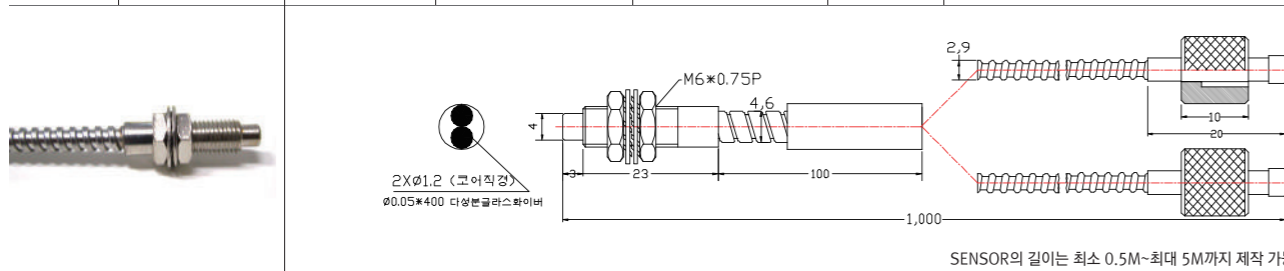
GPF-VD11-105-1.0S

곡률반경	사용온도	헤드	코어구성	케이블 종류, 굵기	프리켓	검출거리
R25	-40°C ~ +105°C	M6×0.75P	2×ø1.0(코어직경)	ø2.2 Optical fiber	불가능	HPX-AG : 120mm HPX-EG : 40mm



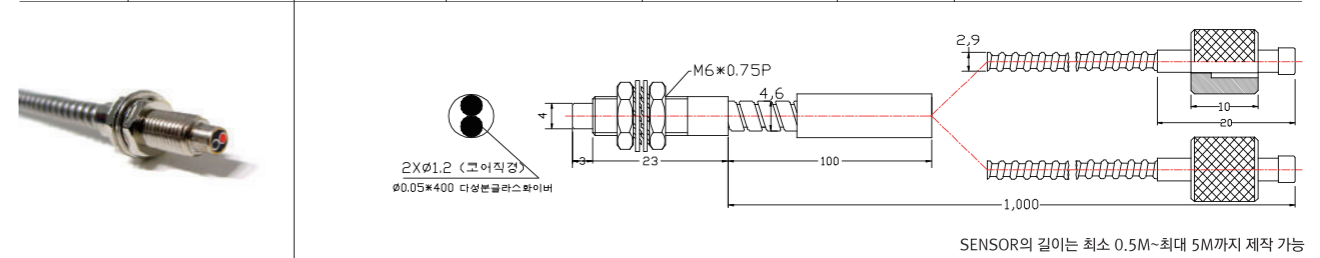
GPF-VD07-250-1.0S 250°C

곡률반경	사용온도	헤드	코어구성	케이블 종류, 굵기	프리켓	검출거리
R25	-60°C ~ +200°C (max250°C)	M6×0.75P	2×ø1.2(코어직경) ø0.05×400다성분글라스화이버	ø2.9 SUS TUBE	불가능	HPX-AG : 120mm(투명글라스50mm) HPX-EG : 40mm



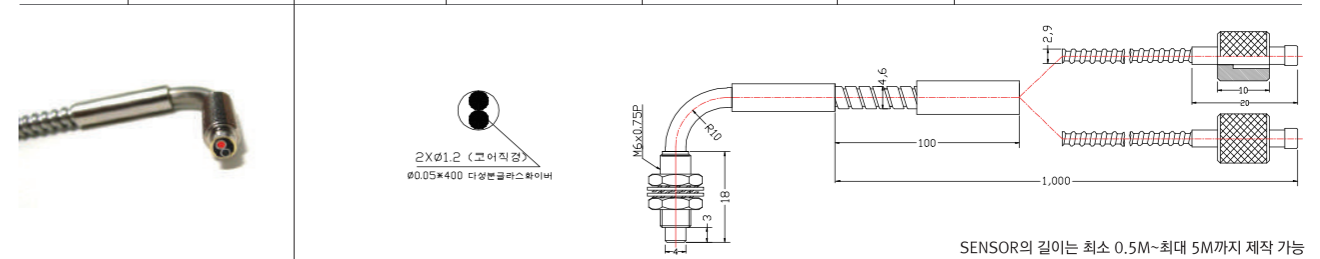
GPF-VD07-350-1.0S 350°C

곡률반경	사용온도	헤드	코어구성	케이블 종류, 굵기	프리켓	검출거리
R25	-60°C ~ +300°C (max350°C)	M6×0.75P	2×ø1.2(코어직경) ø0.05×400다성분글라스화이버	ø2.9 SUS TUBE	불가능	HPX-AG : 120mm(투명글라스50mm) HPX-EG : 40mm



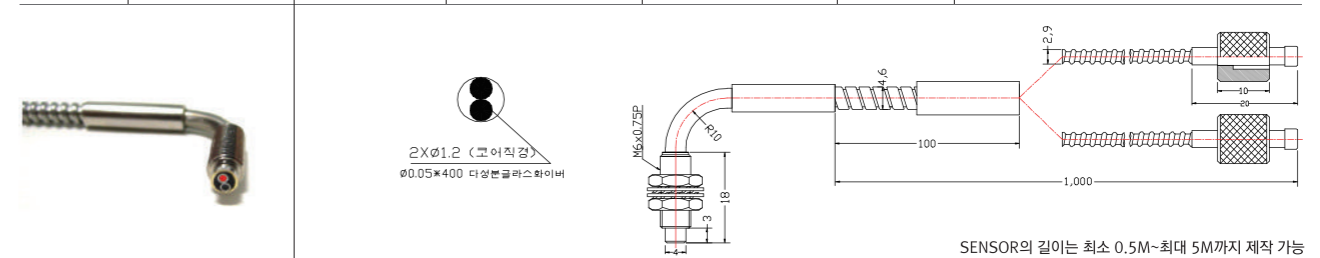
GPF-VD07-250-1.0L 250°C

곡률반경	사용온도	헤드	코어구성	케이블 종류, 굵기	프리켓	검출거리
R25	-60°C ~ +200°C (max250°C)	M6×0.75P	2×ø1.2(코어직경) ø0.05×400다성분글라스화이버	ø2.9 SUS TUBE	불가능	HPX-AG : 120mm(투명글라스50mm) HPX-EG : 40mm



GPF-VD07-350-1.0L 350°C

곡률반경	사용온도	헤드	코어구성	케이블 종류, 굵기	프리켓	검출거리
R25	-60°C ~ +300°C (max350°C)	M6×0.75P	2×ø1.2(코어직경) ø0.05×400다성분글라스화이버	ø2.9 SUS TUBE	불가능	HPX-AG : 120mm(투명글라스50mm) HPX-EG : 40mm



GPF-VD07B-250-1.0 250°C

곡률반경	사용온도	헤드	코어구성	케이블 종류, 굵기	프리켓	검출거리
R25	-60°C ~ +200°C (max250°C)	M6×0.75P	ø1.7(코어직경) ø0.05×800다성분글라스화이버	ø3.4-ø2.9 SUS TUBE	불가능	HPX-AG : 120mm(HP MODE) HPX-EG : 40mm

